

PANDUIT®

IMPRESSORA MP500

Ficha de Referência Rápida



Assistência Técnica para Impressoras
1- 866- 871- 4571
GA-TECHSUPPORT@PANDUIT.COM
Rev. 1 – 11/8/24

M00167800PT

1

Impressora MP500 e acessórios

N.º de referência	Descrição
MP500	Inclui impressora MP500, 1 cassete de S150X150VAM2, cabo USB e transformador de corrente (MP-ACS-2). Para utilização na América do Norte.
MP500/E	Inclui impressora MP500-I, 1 cassete de S150X150VAM2, cabo USB, transformador de corrente (MP-ACS-2) e cabo(s) de alimentação internacional(ais). Para utilização fora da América do Norte.
MP-ACS-2	Módulo transformador de corrente universal de 120-240 V CA com cabo de alimentação para a América do Norte.
MP-REWINDER	Rebobinador acessório para enrolar facilmente etiquetas.

Cassetes de etiquetas para a MP500

- Etiquetas em rolo autolaminadas e cortadas, etiquetas Turn-Tell™, etiquetas tipo bandeira, placas de marcação, etiquetas em tecido de nylon, poliéster e para componentes elétricos, etiquetas para componentes de rede, etiquetas de painel elevado, etiquetas em rolo termorretráteis e cortadas e de segurança.
- Tubagem termorretrátil contínua e fitas contínuas de vários tamanhos, materiais e cores.

2

Tipos de cassetes de etiquetas

Material das etiquetas	Número de referência para exemplo	Aplicação habitual
Autolaminada	S150X150VAM2	Identificação de Cabos
Turn-Tell™	R100X150V1M2	Identificação de Cabos
Termorretrátil	H100X044H1M2	Identificação de Cabos
Placas de marcação	M300X050Y6M2	Identificação de Cabos
Etiquetas tipo bandeira	F100X150AJM2	Identificação de Cabos
Tecido de nylon	N100X125C1M2	Identificação de Cabos
Fita em tecido de nylon	T100X000C1M-BK	Identificação de Cabos
Poliéster adesivo	C200X100YJM2	Etiquetagem de componentes gerais
Poliolefina	C252X030FJM2	Infraestrutura de rede
Fita de poliolefina	T038X000FJM-BK	Blocos de terminais
Rolo grande de fita de vinil colorida	T100X000VXMB-BK	Segurança/função
Etiqueta de segurança	C190X400A5M2	Segurança/função
Painel elevado	C100X050APM3	Etiquetagem de componentes gerais

Nota: Consulte o site da Panduit para obter o firmware mais recente e a lista completa dos números de referência das cassetes.

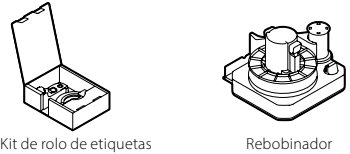
3

Introdução

- Itens incluídos



- Outros itens vendidos em separado:



4

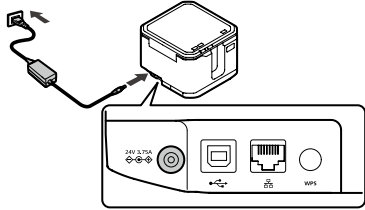
Preparação da impressora

Utilizar o transformador de CA

⚠ATENÇÃO

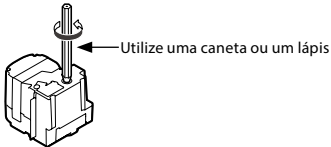
Utilize sempre o transformador de CA incluído.

1. Ligue o transformador de CA incluído à impressora e ligue a ficha a uma tomada elétrica.



Introduza uma cassete de etiquetas na impressora:

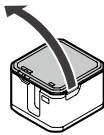
1. Elimine qualquer folga existente na fita no interior da cassete (se necessário).



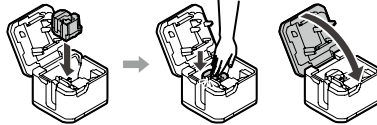
5

Introduza uma cassete de etiquetas na impressora (continuação):

2. Abra o compartimento da cassete/a tampa da impressora.



3. Coloque a cassete na impressora conforme mostrado e feche a tampa.



Ligação sem fios à impressora MP500 através do modo Infraestrutura:

1. Prima o botão de alimentação da MP500.



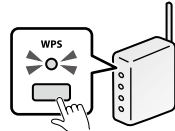
6

Ligação sem fios à impressora MP500 através do modo Infraestrutura (continuação):

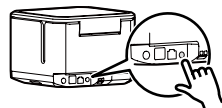
2. Prima o botão Wi-Fi para iniciar o processo de ligação. O indicador luminoso da ligação Wi-Fi irá piscar até que a ligação seja estabelecida, mudando então para uma cor fixa.



3. Prima o botão WPS no ponto de acesso até que o indicador luminoso comece a piscar.



4. Prima o botão Connect da impressora.



7

Ligação sem fios à impressora MP500 através do modo SimpleAP:

1. Prima o botão de alimentação da MP500.



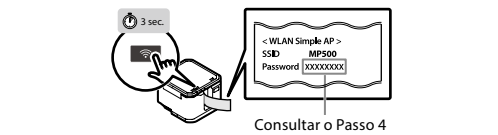
2. Prima o botão Wi-Fi para iniciar o processo de ligação. O indicador luminoso da ligação Wi-Fi irá piscar até que a ligação seja estabelecida, mudando então para uma cor fixa.



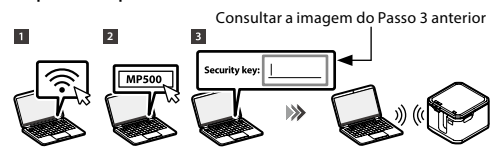
8

Ligação sem fios à impressora MP500 através do modo SimpleAP (continuação):

- 3. Prima o botão Wi-Fi durante 3 segundos para imprimir o SSID/a palavra-passe das impressoras para efeitos de emparelhamento.



- 4. Estabeleça ligação à impressora clicando em MP500 nas ligações Wi-Fi e introduzindo a palavra-passe.

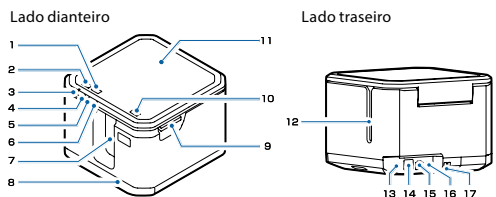


Imprimir a partir do software Easy-Mark Plus

- Ligue a impressora MP500 a um computador utilizando o cabo USB ou ligue sem fios através de Wi-Fi.
- Imprima a partir do software de etiquetagem Easy-Mark Plus. O Easy-Mark Plus é vendido em separado e inclui o controlador da MP500.
- Easy-Mark Plus em disco: EMPLUS-CD
- Easy-Mark Plus em unidade flash USB: EMPLUS-2GO
- Versão do Easy-Mark para transferência: EMPLUS-DL



Componentes da impressora e funções:



1	Botão	Permite comutar o modo Wi-Fi entre o modo Infraestrutura, modo AP simples e desligado.
2	Botão	Permite ligar ou desligar a impressora.
3	LED de alimentação	Permanece aceso enquanto a impressora estiver ligada.
4	LED	Permanece aceso enquanto a impressora estiver no modo Infraestrutura.
5	LED	Permanece aceso enquanto a impressora estiver no modo AP simples.
6	LED	Pisca quando ocorre um erro.
7	Ranhura de ejeção da fita	As etiquetas impressas saem por esta ranhura.
8	Tampa do rebobinador	Abra esta tampa para ligar um rebobinador (disponível opcionalmente) à impressora.
9	Alavanca da tampa superior	Empurre esta alavanca para abrir a tampa.
10	Botão	Permite alimentar a fita.
11	Tampa superior	Abra esta tampa para instalar ou remover um cartucho de fita.

Componentes da impressora e funções (continuação):

12	Ranhura de inserção da fita	Ao instalar um cartucho de fita do Kit de etiquetas na impressora, deixe que a fita passe por esta ranhura.
13	Conector do transformador de CA	Ligue o cabo do transformador de CA.
14	Conector USB	Ligue o cabo USB incluído.
15	Conector LAN por cabo	Ligue um cabo de rede local. Utilize um cabo Ethernet direto com fio, blindado de par entrelaçado, de Categoria 5 ou superior, para 10BASE-T ou 100BASE-TX.
16	Botão Connect	Prima ao ligar a impressora a uma LAN sem fios através de WPS.
17	Ponto de fixação do cabo de segurança	Para um bloqueio de cabo de segurança comercialmente disponível. Passe o cabo por aqui.

Imprimir a partir de uma aplicação móvel

- A aplicação de impressão móvel Panduit Easy-Mark Plus Mobile está disponível para dispositivos iOS e Android. Visite a loja de aplicações online ou aceda a www.panduit.com

Aplicação móvel Easy-Mark Plus Mobile

- Imagens
- Séries de etiquetas
- Texto
- Caixas de texto
- Códigos de barras
- Códigos QR
- Gravação de etiquetas
- Abrir ficheiros do Easy Mark Plus Desktop na aplicação móvel
- Guardar ficheiros no dispositivo local e na nuvem
- Guardar ficheiros na aplicação móvel e abrir na versão Desktop do Easy-Mark Plus
- Vários tamanhos de fontes



Assistência adicional

Aceda a www.panduit.com

Transferências gratuitas

Diretório: Assistência / Centro de Transferência / Software Firmware Impressoras

- Manual Pormenorizado do Utilizador
- Ficha de Referência Rápida para Substituição
- Boletim do Produto
- Especificações e informações de segurança do produto
- Firmware mais recente de impressora

Registo de garantia

Diretório: Assistência / Registo do Produto

Produtos relacionados

- Cassetes de etiquetas MP
- Impressoras MP75, MP100, MP200 e MP300
- Aplicações móveis de etiquetagem para Android e iOS
- Software de etiquetagem Easy-Mark Plus

Nota: Consulte a etiqueta de instruções existente no compartimento da cassette para obter informações sobre a limpeza da cabeça de impressão.

Assistência Global aos Clientes

- cs@panduit.com
- E.U.A. e Canadá: 800-777-3300
- Europa, Médio Oriente e África: 44.20.8601.7200
- América Latina: 52.33.3777.6000
- Pacífico Asiático: 65.6305.7575

ASSISTÊNCIA TÉCNICA DA PANDUIT

- GA-TECHSUPPORT@PANDUIT.COM
- E.U.A. e Canadá: 1-866-871-4571
- Europa: 31.546.580.452
- América Latina: 52.33.3777.6000
- Pacífico Asiático: 65.6379.6700

Número de referência: MP500-QRC-PT, Rev. 1
Número DWG: 01303ECC